

## BONITO

Hydrographisch - biologische Arbeitsgemeinschaft  
Sitz Osterburg (Altmark), Straße des Friedens 5c  
Über Telefon 435

#2

### Arbeitsbericht zur Feldberg (Mecklenburg) - Exkursion 1962

Temperatur-, Sauerstoffgehalts- und Sauerstoffsättigungs-  
Messungen auf allen Seen der Feldberger Seenplatte in den  
Monaten Juli und August 1962

#### Leitung und Bearbeitung:

Hans-Georg Päsler, Berlin-Treptow, Diplom-Biologe  
Wolfgang M. Richter, Osterburg (Altm.), Augenoptiker  
Dr. Ulrich Weber, Burg b. Magdeburg, Tierarzt

#### unter Mitwirkung von:

Ingeborg Richter und Ruth Weber, Labor  
Hans-Joachim Jordan und Maria Richter, Botanik  
Dr. Karl Braun, Arzt

#### in Zusammenarbeit und mit Unterstützung von:

Deutsche Akademie für Landwirtschaftswissenschaften Berlin,  
Institut für Fischerei;

Hydrologisches Institut, Berlin;

VEB Binnenfischerei Wesenberg;

Fischereibrigade Feldberg unter Fischereimeister Zillmann,  
Fischereibrigade Carwitz unter Fischereimeister Haase;

und

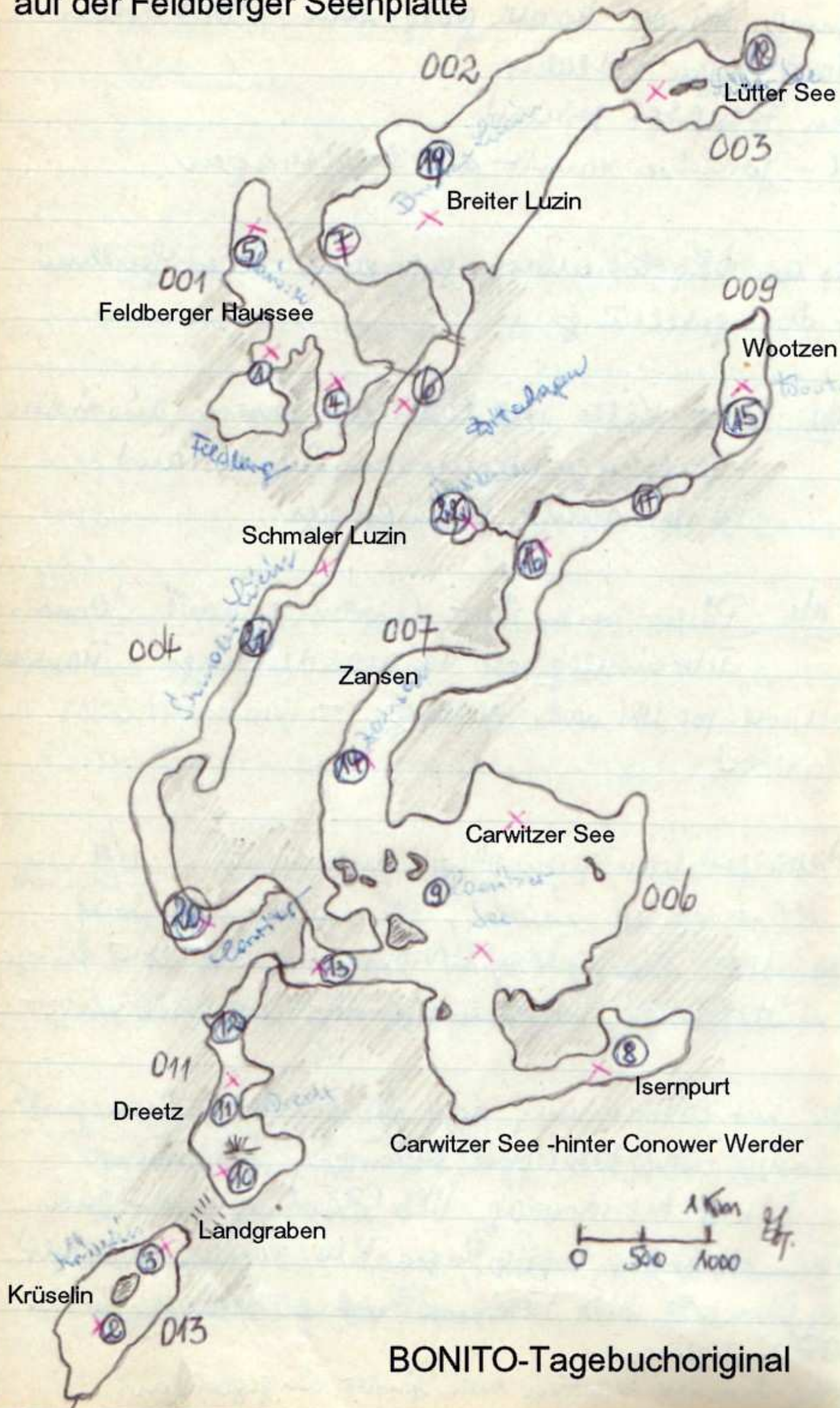
VEB Erkundung Nord, Schwerin.

---

Alle Rechte verbleiben bei BONITO AG Osterburg (Altmark).  
Text- und Tabellenwiedergaben sind nur mit vollständiger  
Angabe der Arbeitsgemeinschaft gestattet.

---

# Geplante u. gearbeitete Tiefenprofile 1962 auf auf der Feldberger Seenplatte



H a u s s e e (vor der Tbc-Heilstätte)

20.07.1962 Luft: 19,6<sup>0</sup> C Wolken: 100 % (hoch)  
 7 Uhr Wind: 2 Dunst: 1-2  
 Protokoll 1 Secchi: - Wasser: -

Tiefe: m	Temperatur: °C	O <sub>2</sub> -Sättigung:	O <sub>2</sub> -Gehalt:
1	20,5	8,76	11,0
2	19,6	8,91	10,8
3	15,8	9,60	7,48
4	15,1	9,74	3,25
5	14,5	9,87	0,93
6	13,8	10,02	0,00
7	12,8	10,24	H <sub>2</sub> S
8	11,5	Schlamm	H <sub>2</sub> S

0012  
*[Handwritten initials]*

21.07.1962 (Molkereibucht)

7<sup>50</sup> Uhr Luft: 21,1<sup>0</sup>C Wolken: wenige, hohe Wolken  
 Protokoll 4 Wind: 1-2 Dunst: 0  
 Secchi: 0,6 m Wasser: -

Tiefe: m	Temperatur: °C	O <sub>2</sub> Sättigung:	O <sub>2</sub> -Gehalt:
1	20,6	8,75	11,2
2	20,0	8,84	9,7
3	16,4	9,48	6,0
4	15,3	9,70	2,16
5	14,8	9,81	1,53
6	13,8	10,02	0,00
7	-	Schlamm	H <sub>2</sub> S

0013  
*[Handwritten initials]*

21.07.1962 (Becken Klinkecken, Graben- u. Schlangenwerder)

8<sup>30</sup> Uhr Luft: 21,1<sup>0</sup>C Wolken: wenige, hohe Wolken  
 Protokoll 5 Wind: 1-2 Dunst: 0  
 Secchi: 0,7 m Wasser: -

Tiefe:	Temperatur:	O <sub>2</sub> -Sättigung:	O <sub>2</sub> -Gehalt:
1	20,8	8,71	11,25
2	20,6	8,75	8,6
3	16,6	9,45	7,75
4	15,2	9,72	3,95
5	14,4	9,89	2,1
6	14,0	9,98	0,25
7	11,9	10,45	H <sub>2</sub> S
8	10,8	10,72	H <sub>2</sub> S

2,54  
 0,15  
 1,70  
 5,77  
 7,19  
 9,13  
 0011  
*[Handwritten initials]*

5° 6° 7° 8° 9° 10° 11° 12° 13° 14° 15° 16° 17° 18° 19° 20° 21°  
 8 7 6 5 4 3 2 1 0 1 2 3 4 5 6 7 8

Übersättigungs-  
bereich

Zentrum des  $O_2$ -Gradienten mit  
Übersättigungsbereich

$O_2$ -Gradient

Defizitbereich =  
Defizit

$O_2$ -Sättigung

Temperatur —

$O_2$ -Sättigung —

$O_2$ -Gradient —

Luft: 19,6 °C  
 Stunde: 7 Uhr

Stausee  
 20.07.1962

# 1



021

022

Breiter Luzin ( tiefste Stelle )

31.07.1962 Luft: 19,6 °C

Wolken: keine

8.00 Wind: 0-2

Dunst: leicht diesig

Protokoll 19 Secchi: -

Wasser: glatt

Tiefe: Temperatur: 02 02  
m °C Sättg. Gehalt

Tiefe: Temperatur: 02 02  
m °C Sttg.: Geh.

1	18,4	9,12	9,65
2	18,4	9,12	9,41
3	18,4	9,12	9,4
4	18,3	9,13	8,49
5	18,3	9,13	9,73
6	17,7	9,24	9,61
1.	7	15,9	9,58 9,59
8	15,1	9,74	9,46
9	14,3	9,91	8,91
10	13,8	10,12	8,58
11	12,0	10,43	8,23
12	10,8	10,72	8,98
2.	13	10,0	10,92 8,68
14	8,9	11,22	9,19
15	8,1	11,44	9,39
16	7,3	11,67	9,83
17	7,1	11,73	9,93
18	7,0	11,76	9,96
19	6,4	11,94	10,32
20	6,1	12,03	10,48
21	6,0	12,06	10,81
22	5,7	12,15	10,75
23	5,5	12,22	11,02
24	5,3	12,28	11,02
25	5,3	12,28	11,11
26	5,3	12,28	11,08
27	5,2	12,31	11,37
28	5,2	12,31	11,49
29	5,3	12,28	11,23
30	5,3	12,28	11,18
31	5,2	12,31	11,37
32	5,1	12,34	11,06
33	5,0	12,37	11,21
34	5,0	12,37	10,47
35	5,0	12,37	10,39
36	5,0	12,37	10,70
37	4,9	12,41	10,58
38	4,8	12,44	10,07
39	4,9	12,41	9,99
40	4,8	12,44	9,94
41	4,7	12,47	9,28
42	4,8	12,44	9,17
43	4,8	12,44	9,12
44	4,8	12,44	8,74
45	4,7	12,47	8,50
46	4,7	12,47	8,19
47	4,8	12,44	7,99
48	4,7	12,47	8,11
49	5,1	12,34	7,86
50	5,1	Schlamm, wenig H2S	

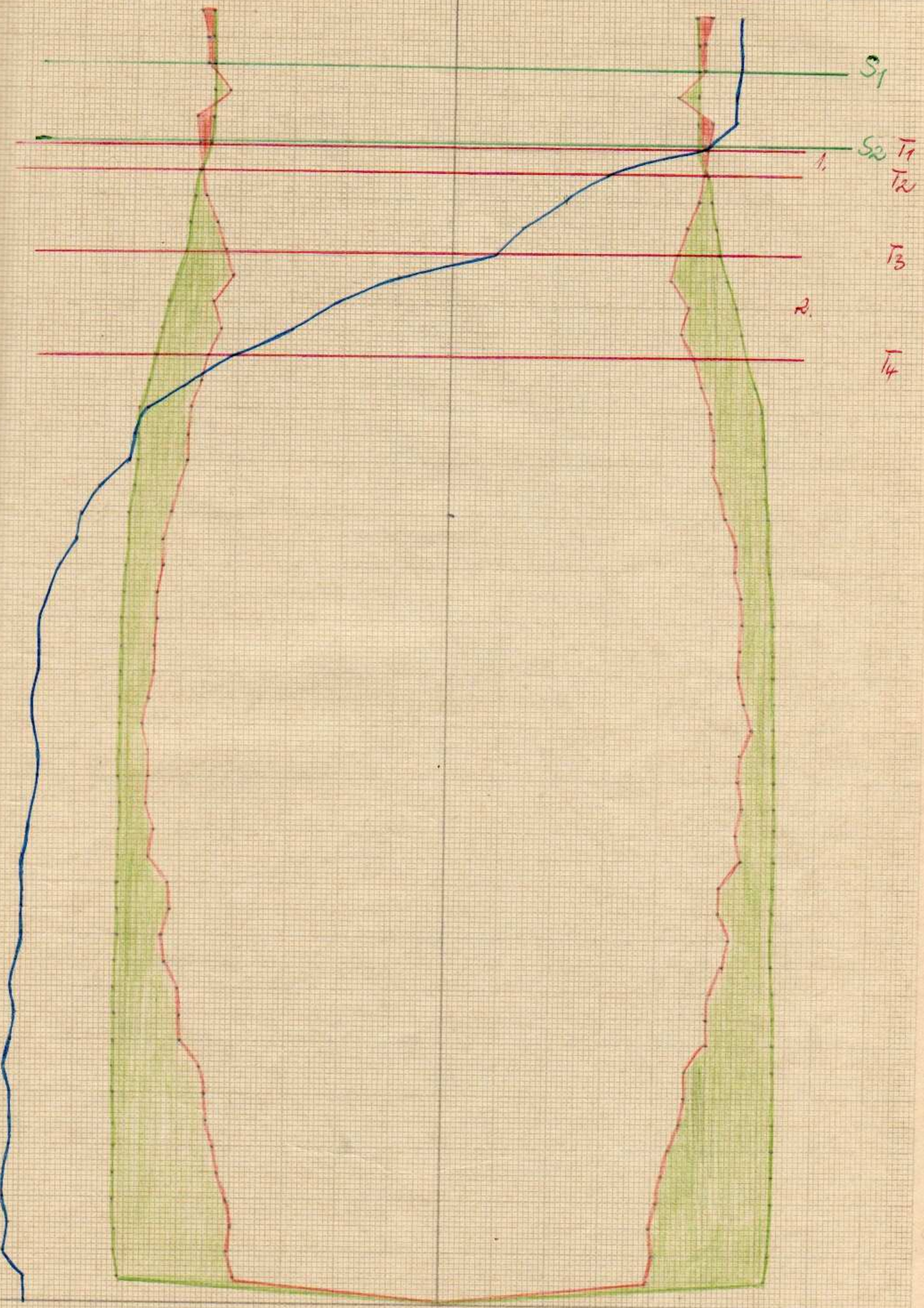
Breiter Luzin (vor dem Luzin-Kanal etwas in Richtung Schol-  
verberg (120m) versetzt)

24.07.62 Luft: 17°C  
8.30 Wind: 2-3  
Protk.: 7 Wolken: 80%  
Wasser: mäßig bewegt

1	18,2	9,15	9,64
2	18,2	9,15	9,51
3	18,2	9,15	9,64
4	18,1	9,17	9,59
5	17,5	9,28	10,49
6	15,5	9,66	9,99
7	14,7	9,83	9,60
8	14,3	9,91	8,93
9	13,7	10,04	8,64
10	12,7	10,27	8,51
11	10,5	10,8	9,12
12	9,6	11,03	9,33
12,5	Schlamm, ohne H2S		

Handwritten signatures and initials.

5° 6° 7° 8° 9° 10° 11° 12° 13° 14° 15° 16° 17° 18° 19° 20° 21°  
 8 7 6 5 4 3 2 1 0 1 2 3 4 5 6 7 8



Temperatur ———  
 O<sub>2</sub>-Sättigung ———  
 O<sub>2</sub>-Gehalt ———

Luft: 19,6°C  
 Tiefe: 8,00 m

Breiter Löss  
 31. 07. 1962

# 19

K r ü s e l i n - S e e (Nähe tiefste Stelle Insel-Mühle)

20.07.1962 Luft: - Wolken: 100 %  
 11.45 Wind: 3-4 (132) Dunst: 1-2  
 Protokoll 2 / Secchi: - Wasser: -

Tiefe: Temperatur: O2-Sättigung: O2-Gehalt:

m	°C		
1	18,06	9,08	10,46
2	18,3	9,13	10,4
3	17,2	9,33	10,62
4	16,8	9,41	10,39
5	16,3	9,5	10,18
6	15,7	9,62	9,65
7	14,8	9,81	7,55
8	13,8	10,02	5,5
9	12,0	10,43	4,65
10	10,1	10,9	5,93
11	8,4	11,36	4,15
12	7,4	11,64	1,26
13	7,0	11,76	0,13
14	7,3	11,67	0,12
15	7,2	11,7	0,18

Handwritten marks: a blue checkmark and a signature.

20.07.1962 (vor dem Landgraben)  
 12.30 Angaben wie oben!

Protokoll 3 (131)

1	19,7	8,69	10,85
2	19,6	8,91	10,57
3	19,6	8,91	10,5
4	18,5	9,1	9,58
5	16,0	9,56	9,58
6	15,1	9,74	8,16
7	14,1	9,95	6,0

Handwritten marks: a blue checkmark and a signature.

Lütter - See (nahe tiefste Stelle hinter der Insel)

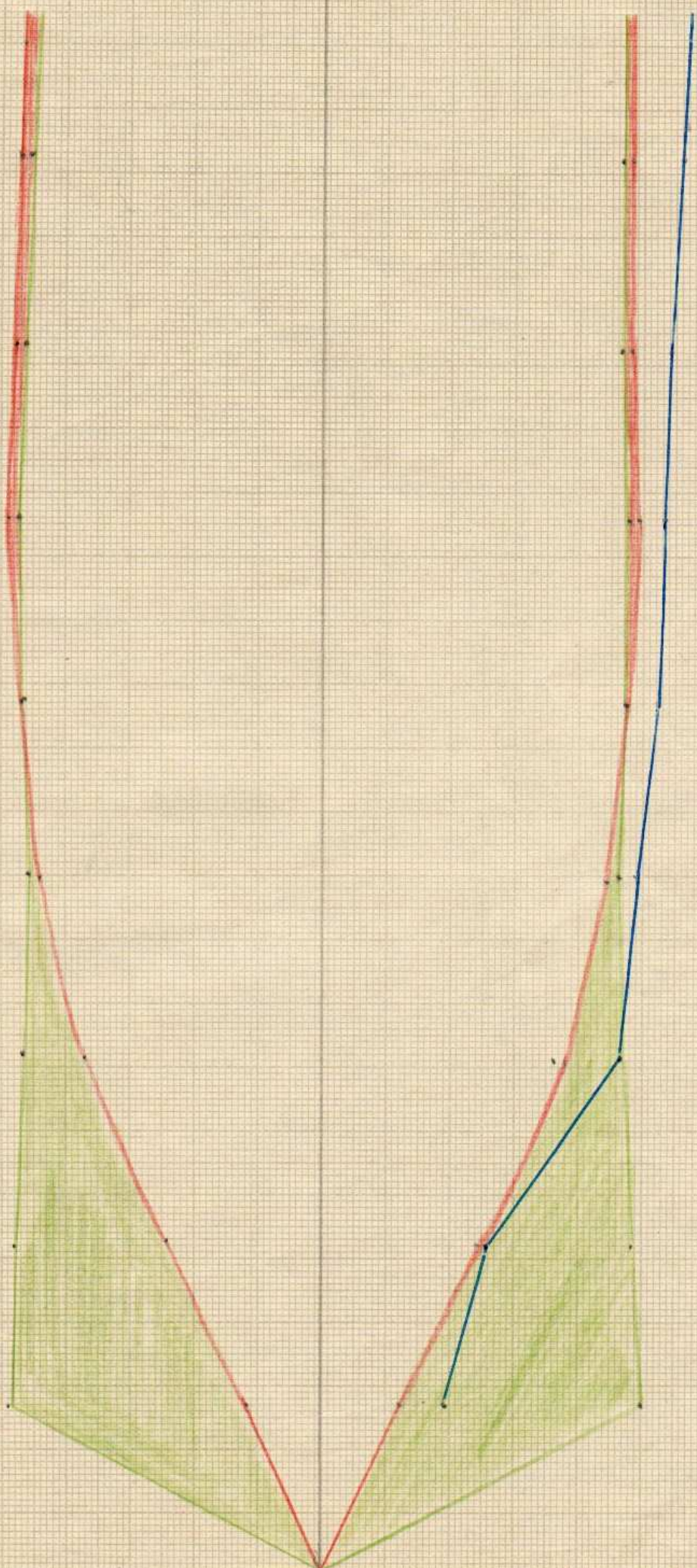
30.07.1962 Luft: 18,9°C Wolken: 40 %  
 7.30 Wind: 1 (ObA) Dunst: -

Protokoll 18 / Secchi: 3,20 m Wasser: leicht gekräuselt

1	18,6	9,08	9,45
2	18,4	9,12	9,52
3	18,3	9,13	9,69
4	18,2	9,15	9,41
5	17,9	9,20	8,95
6	16,6	9,45	7,41
7	15,5	9,66	4,94
8	14,9	9,78	2,44
9	Schlamm, wenig H2S		

Handwritten marks: a blue checkmark and a signature.

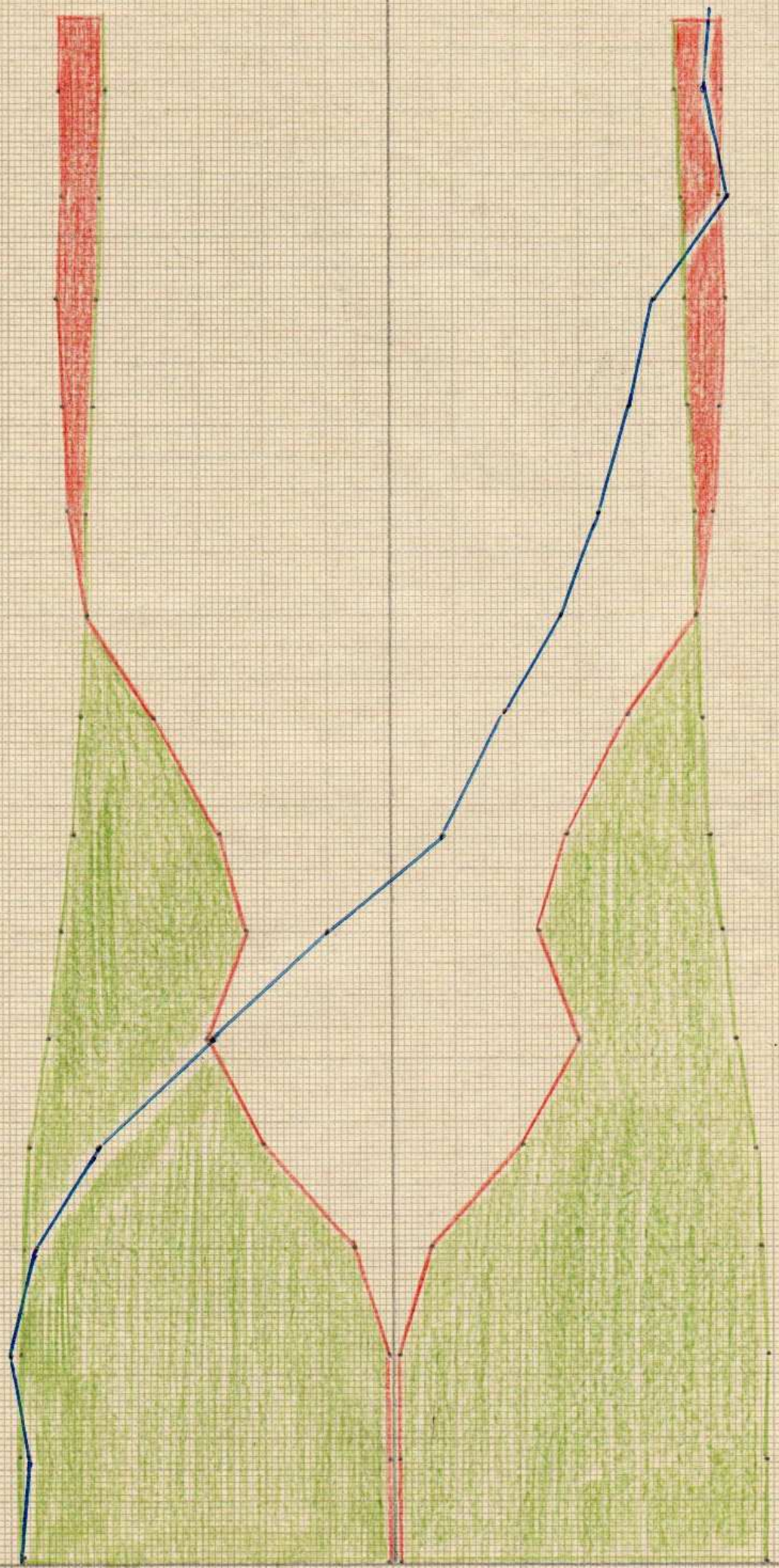
5°	6°	7°	8°	9°	10°	11°	12°	13°	14°	15°	16°	17°	18°	19°	20°	21°
8	7	6	5	4	3	2	1	0	1	2	3	4	5	6	7	8



Temperatur ———  
 O<sub>2</sub>-Sättigung ——— O<sub>2</sub>-Gehalt ———  
 Tiefe: 18,9°e      Dittet See      # 18  
 Stunde: 7:30 UH      30.07.1962



5°	6°	7°	8°	9°	10°	11°	12°	13°	14°	15°	16°	17°	18°	19°	20°	21°
8	7	6	5	4	3	2	1	0	1	2	3	4	5	6	7	8



Temperatur: —  
 O<sub>2</sub>-Sättigung: — O<sub>2</sub>-Gehalt: —  
 Luft: —  
 Stunde: 11.45 Uhr  
 Krüselin  
 (tiefe Stelle)  
 20.07.1962  
 # 2

CARWITZER-SEE

DREETZ-SEE (s.unten!)

Tiefe:Temper.:02-Sättg.:02-Geh.: Tiefe:Temper.:02-Sättg.:02-Geh.:

25.07.62 Nähe tiefste Stelle,  
11,00 Isernpurt/Konowwrd.  
Protk.:8 Luft:22,3°C Wolken:40%  
Wind: 2 Dunst: -  
062 Secchi: - Wasser: 1.  
gekraus.

1	19,1	8,99	9,46
2	19,0	9,01	9,5
3	18,9	9,03	9,57
4	18,8	9,04	9,5
5	17,8	9,22	9,84
6	16,1	9,54	9,46
7	15,3	9,7	8,72
8	15,0	9,76	8,48
9	14,7	9,83	8,1
10	14,3	9,91	7,39
11	13,5	10,09	6,26
12	12,0	10,43	5,12
13	10,6	10,77	4,5
14	9,6	11,03	4,07
15	8,8	11,25	4,02
16	7,8	11,52	3,34
17	7,0	11,76	2,67
18	7,0	11,76	2,53
19	6,6	11,88	2,3
20	6,4	11,94	2,28
21	6,4	11,94	2,33
22	6,2	12,0	2,38
23	6,4	11,94	2,13
24	6,5	11,91	1,98
25	6,6	11,88	1,82
26	Schlamm, kein H2S		

25.07.62 zwischen Bohnen- Bol-  
12.30 len u. Jägerwerder  
Protk.: 9 Wolken: 20-30%  
061 sonst wie 8 Secchi: 8m

1	19,2	8,98	9,52
2	19,0	9,01	9,54
3	18,8	9,04	9,59
4	18,6	9,08	9,75
5	18,4	9,12	9,84
6	15,8	9,6	9,09
7	15,5	9,66	8,28
8	14,9	9,78	7,88
9	14,6	9,85	5,34
10	14,3	9,91	7,18
11	13,1	10,17	5,58
12	11,1	10,65	3,71
13	10,7	10,75	3,18
14	10,1	10,9	2,75
15	9,5	11,06	2,04
16	9,4	11,08	1,69
17	9,3	11,11	1,3
18	9,5	11,06	1,37
19	9,2	11,14	1,26
20	Schlamm, kein H2S		

25.07.62 Becken vor der Bäre  
18,30 Luft: 20,1°C Wolken: 80%  
Protok.:13 Wind: 3 Dunst: -  
Contribuer & Secchi: - Wasser: 1.  
bewegt

1	19,8	8,88	9,55
2	19,8	8,88	9,57
3	19,8	8,88	9,71
4	19,2	8,98	10,07
5	18,6	9,08	9,76
6	17,2	9,33	10,08
7	15,7	9,62	8,98
8	15,0	9,76	7,77
8,5	Schlamm mit H2S		

25.07.62 DREETZ-SEE, 50 m vor  
17,30 dem Landgraben

Protk.:10 Angaben wie bei 13 (M3)

1	20,8	8,71	10,35
2	20,8	8,71	10,6
3	20,2	8,81	10,68
4	19,2	8,98	10,97
5	17,0	9,37	11,75
6	16,5	9,46	10,25
7	15,7	9,62	5,01
7,5	Schlamm m. H2S, viel Chara		

25.07.62 DREETZ-SEE, tiefste  
18,00 Stelle

Protk.:11 Angaben wie bei 13 (M2)

1	20,8	8,71	10,15
2	20,8	8,71	10,08
3	19,8	8,88	10,74
4	19,1	8,99	11,21
5	17,4	9,3	12,0
6	16,2	9,52	10,21
7	15,7	9,62	8,11
7,5	Schlamm m. H2S, viel Chara		

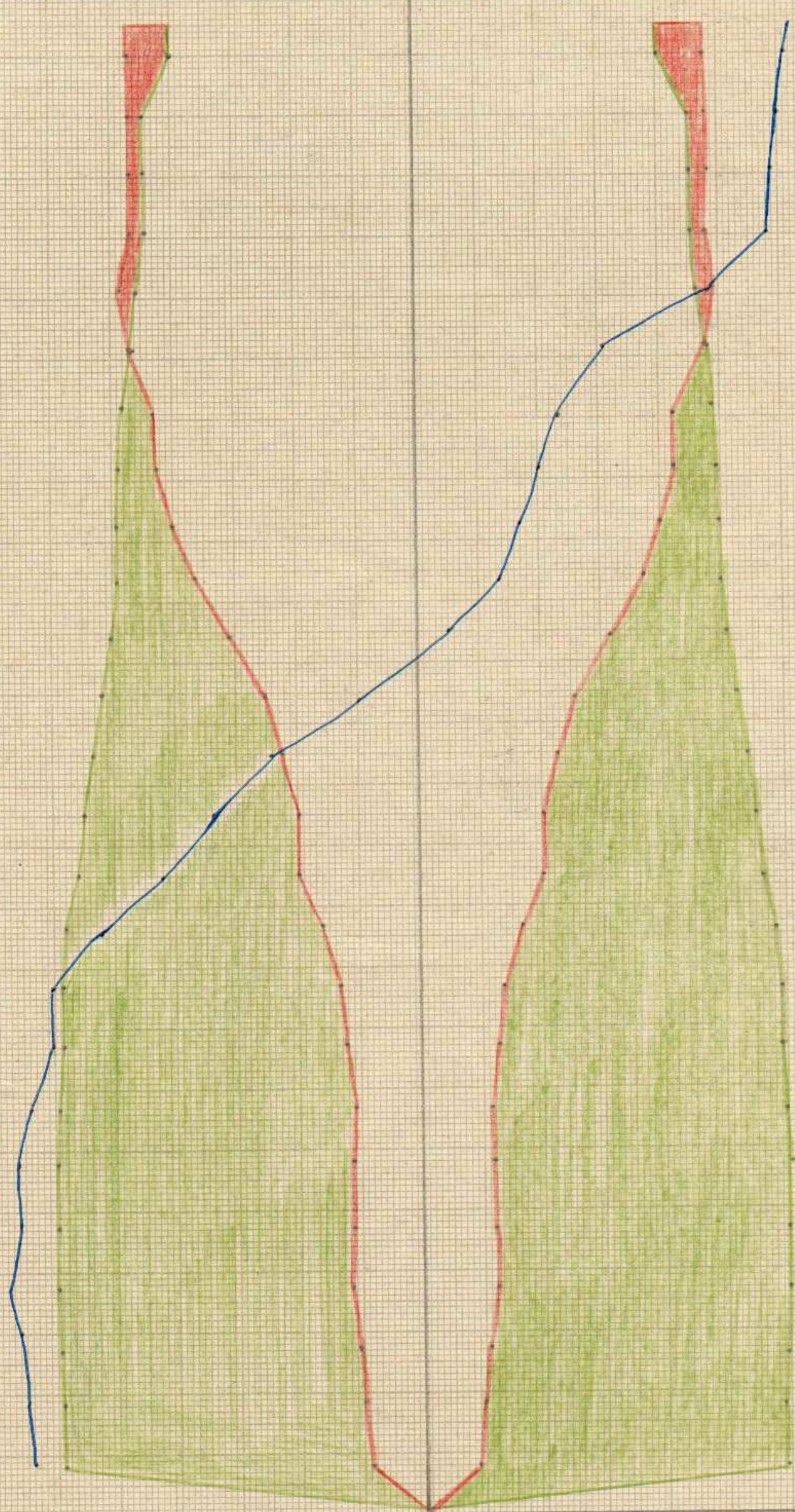
25.07.62 DREETZ-SEE, zwischen gr.  
18,15 Urt und Kanal

Protk.:12 Angaben wie bei 13 (M1)

1	20,8	8,71	10,79
2	20,5	8,76	10,93
3	19,7	8,89	13,31
4	19,3	8,96	15,7
4,5	Schlamm m. H2S, Chara		

Alle Werte sind im Tagebuch der  
BONITO aufgezeichnet, und zwar:  
Tiefe, Flaschennummer, Temperatur  
ml, und ccm jeder Probe.

5°	6°	7°	8°	9°	10°	11°	12°	13°	14°	15°	16°	17°	18°	19°	20°	21°
8	7	6	5	4	3	2	1	0	1	2	3	4	5	6	7	8

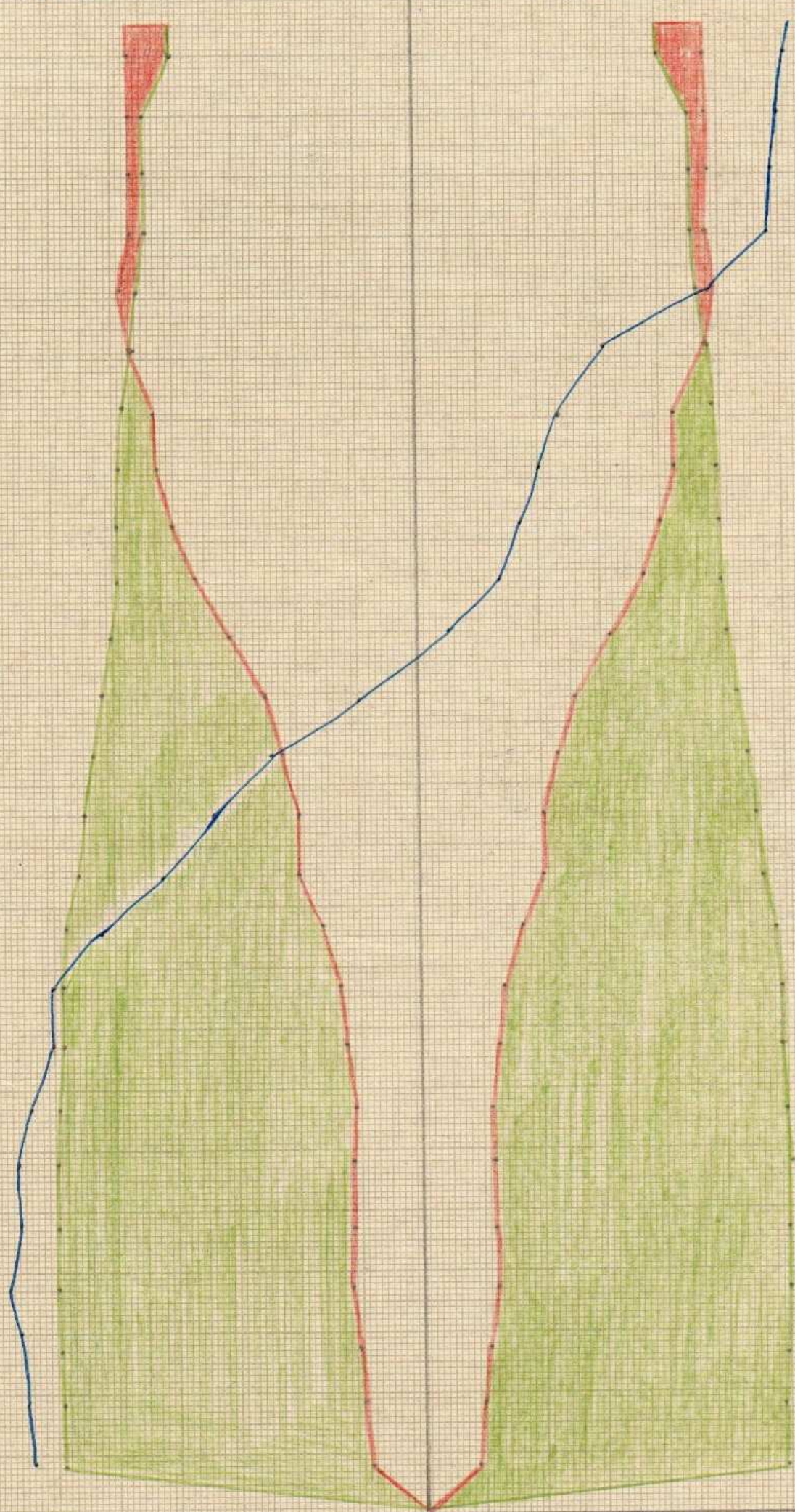


Temperatur: ———  
 Sättigung: ——— O<sub>2</sub>-Gehalt: ———

Luft: 23.3° C  
 Stunde: 11,0 Uhr

Caritner See  
 (Lanower Wälder)  
 25.07.1962 # 8

5°	6°	7°	8°	9°	10°	11°	12°	13°	14°	15°	16°	17°	18°	19°	20°	21°
8	7	6	5	4	3	2	1	0	1	2	3	4	5	6	7	8



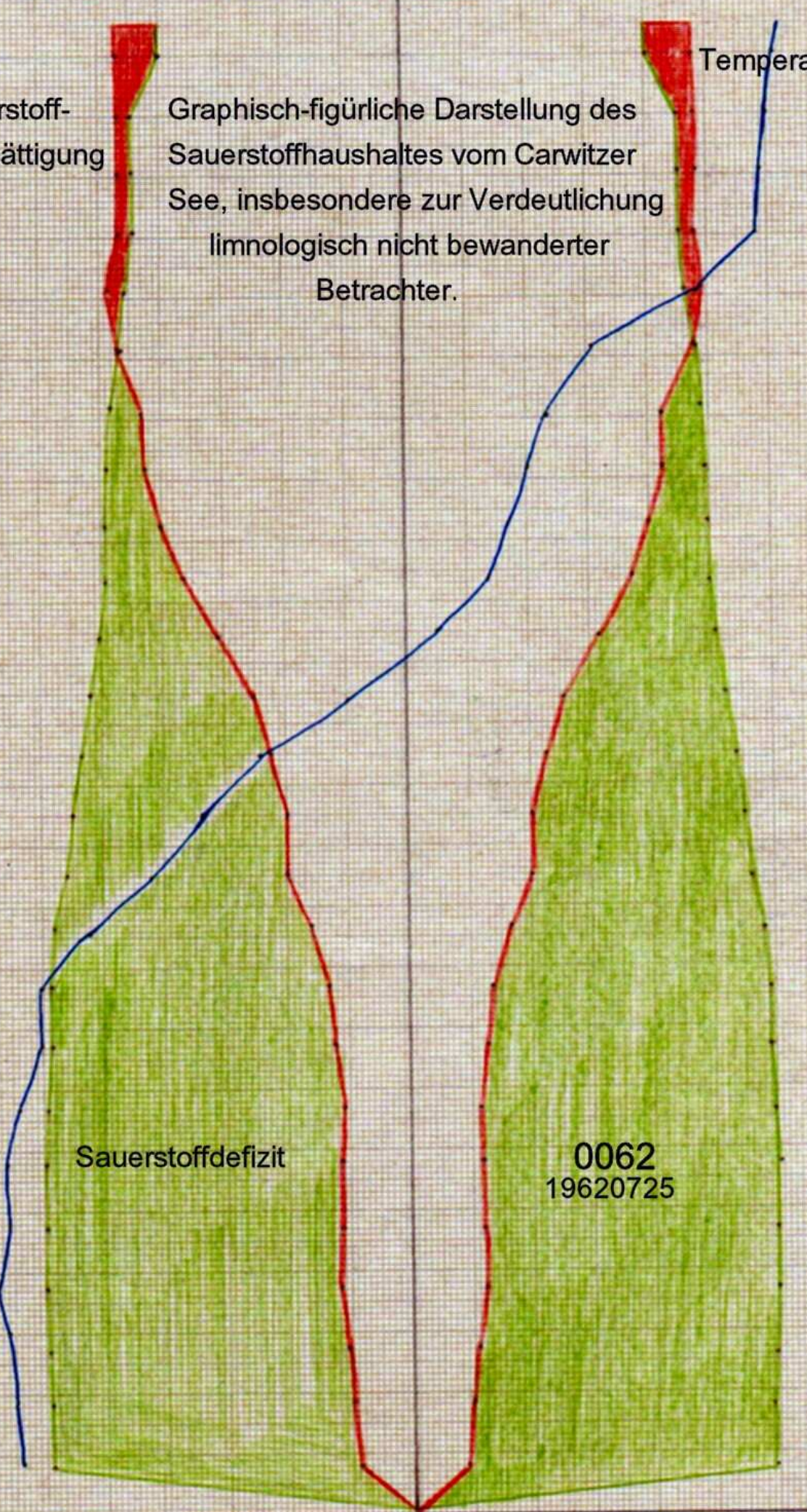
Temperatur: ———  
 Sättigung: ——— O<sub>2</sub>-Grad: ———  
 Luft: 23.3 °C  
 Stunde: 11,0 Uhr  
 Caritsee See # 8  
 (Lanower Wälder)  
 25.07.1962

5° 6° 7° 8° 9° 10° 11° 12° 13° 14° 15° 16° 17° 18° 19° 20° 21°  
 8 7 6 5 4 3 2 1 0 1 2 3 4 5 6 7 8

Sauerstoff-  
 übersättigung

Graphisch-figürliche Darstellung des  
 Sauerstoffhaushaltes vom Carwitzer  
 See, insbesondere zur Verdeutlichung  
 limnologisch nicht bewanderter  
 Betrachter.

Temperatur °C



Sauerstoffdefizit

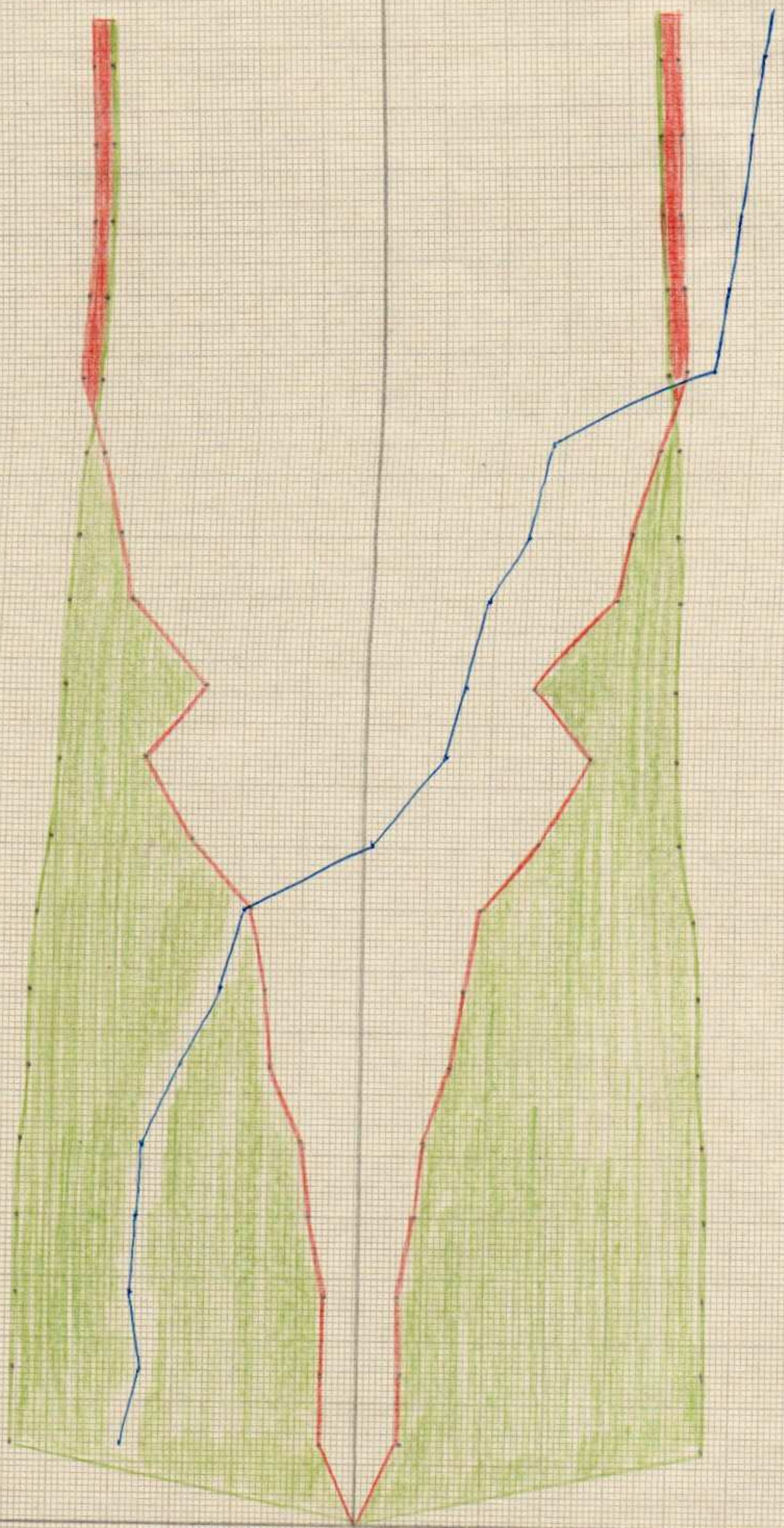
0062  
 19620725

Temperatur: —  
 Sauerstoff-  
 übersättigung: — O<sub>2</sub>- Gehalt: —

Tiefe: 23,5 m  
 Stunde: 11,0 Uhr

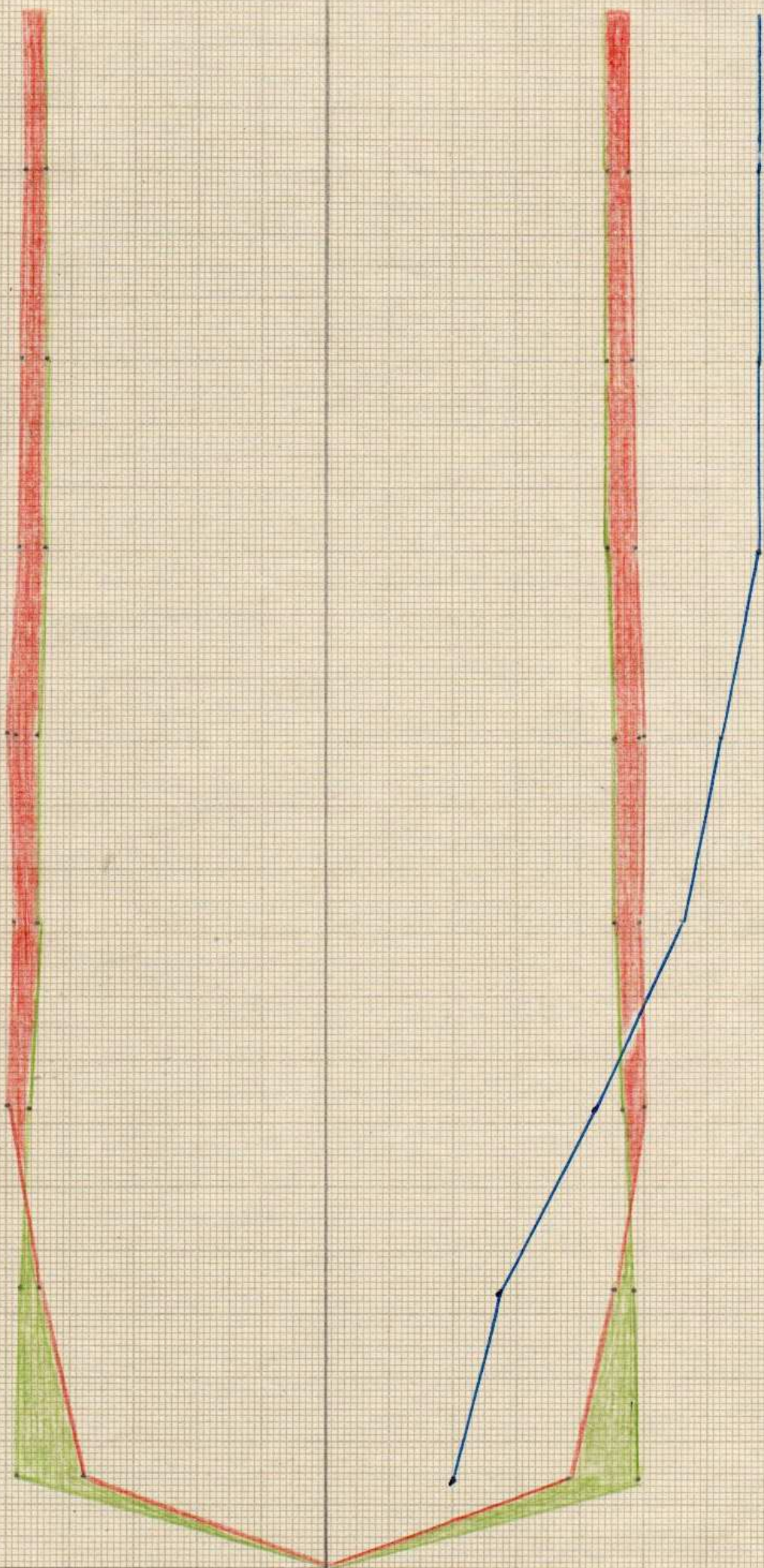
Carwitzer See  
 (limnologisch nicht bewandert) # 8  
 25.07.1962

60 6° 7° 8° 9° 10° 11° 12° 13° 14° 15° 16° 17° 18° 19° 20° 21°  
 7 6 5 4 3 2 1 0 1 2 3 4 5 6 7 8



Temperatur: —  
 O<sub>2</sub>-Sättigung: — O<sub>2</sub>-Gehalt: —  
 Luft: 14,3°  
 Stunde: 14,30 Uhr  
 Camitzer See # 9  
 (Bohnen-Bohlenwerder)  
 25.07.1962

5° 6° 7° 8° 9° 10° 11° 12° 13° 14° 15° 16° 17° 18° 19° 20° 21°  
 8 7 6 5 4 3 2 1 0 1 2 3 4 5 6 7 8

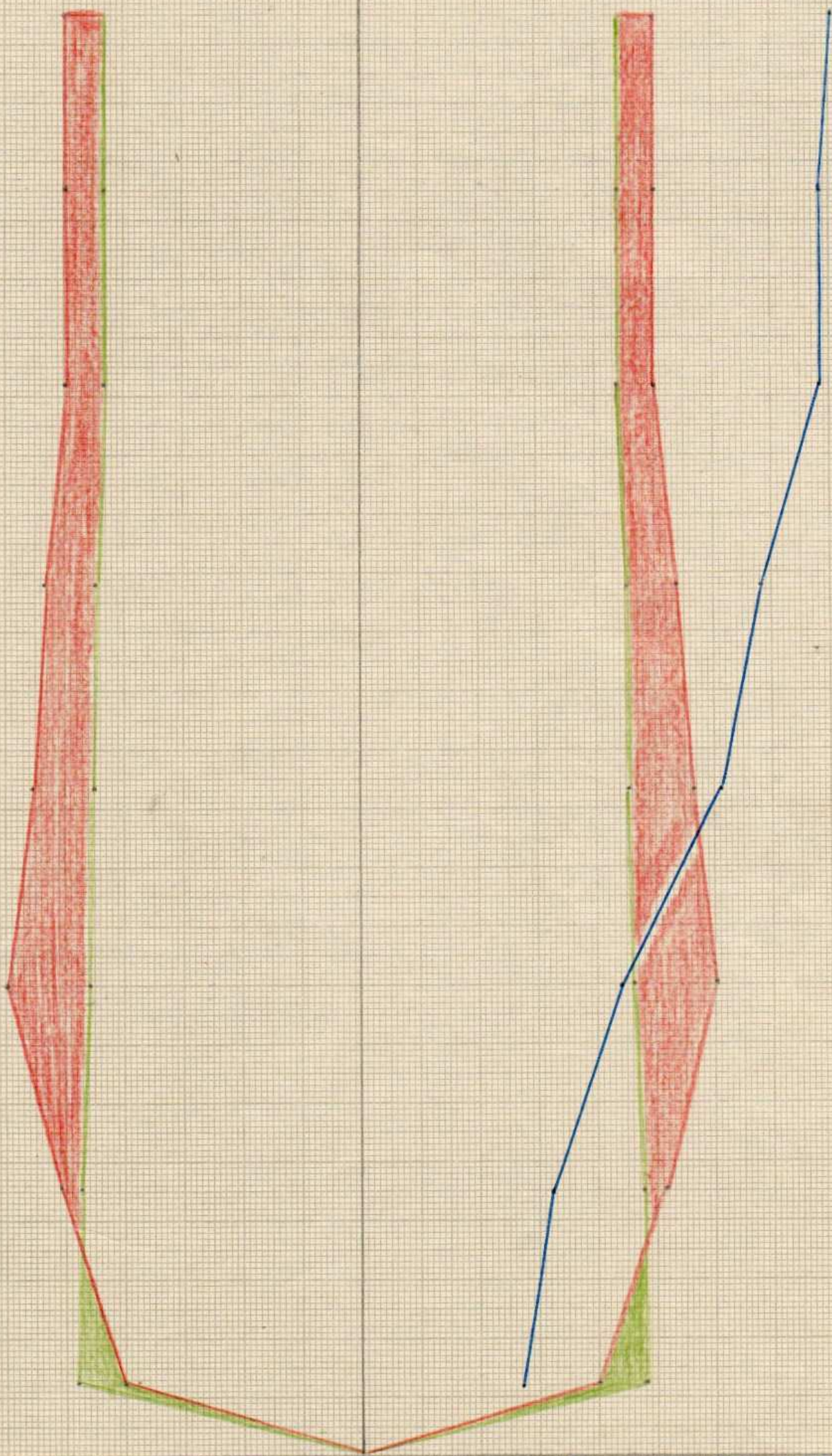


Temperatur: ———  
 Sättigung: ——— O<sub>2</sub>-Gehalt: ———

Luft: 20,1°  
 Wind: 18,30 km/h

Lannitzsee # 13  
 (Balle-Becken)  
 25.07.1962

5° 6° 7° 8° 9° 10° 11° 12° 13° 14° 15° 16° 17° 18° 19° 20° 21°  
 8 7 6 5 4 3 2 1 0 1 2 3 4 5 6 7 8



temperatur: —  
 Sättigung: — O<sub>2</sub>-Gehalt: —

Ort: 20,1° E Dreetz-See  
 Tiefe: 18,00 m (tiefe Stelle)  
 25.07.1962

# 11



ZANSEN - SEE

SCHARTEISEN - SEE

(siehe unten!)

Tiefe: Temper.: 02-Sättg.: 02-Geh.: Tiefe: Temper.: 02-Sättg.: 02-Gehalt:

26.07.62 tiefste Stelle  
16.30 Luft: - Wolken: 100%  
Protk.: 14 Wind: 1-2 Dunst: -  
071 Secchi: - Wasser: glt.

28.07.62 Zansen, Becken vor  
15.30 dem Wootzen  
Protk.: 17 Luft: - Wolken: 40%  
073 Wind: 1-2 Dunst: -  
Secchi: - Wasser: 1.  
gekräus.

1	19,4	8,94	9,47
2	19,4	8,94	9,54
3	19,3	8,96	9,57
4	19,2	8,98	9,51
5	18,8	9,04	9,6
6	16,2	9,52	10,21
7	15,0	9,76	9,01
8	14,5	9,87	8,96
9	12,0	10,43	8,28
10	10,6	10,77	8,59
11	8,1	11,44	8,69
12	7,6	11,58	8,94
13	7,2	11,7	8,61
14	7,0	11,76	8,73
15	6,9	11,79	8,13
16	6,9	11,79	8,12
17	6,6	11,88	8,2
18	6,6	11,88	8,12
19	6,5	11,91	8,38
20	6,5	11,91	8,78
21	6,4	11,94	8,0
22	6,3	11,97	8,0
23	6,2	12,0	7,89
24	6,1	12,03	7,66
25	6,0	12,06	7,64
26	6,0	12,06	7,44
27	5,9	12,09	7,19
28	5,9	12,09	7,01
29	5,9	12,09	6,92
30	5,7	12,15	6,89
31	5,7	12,15	6,72
32	5,5	12,22	6,68
33	5,7	12,15	6,30
34	5,5	12,22	4,42
35	Schlamm, kein H2S		

1	19,0	9,01	7,25
2	19,0	9,01	7,54
3	18,5	9,1	7,56
4	18,3	9,13	7,54
5	17,9	9,2	6,8
6	15,5	9,66	6,82
7	15,5	9,66	4,01
8	12,6	10,29	1,18
9	Schlamm, wenig H2S		

03.08.62  
13.00 SCHARTEISEN - SEE

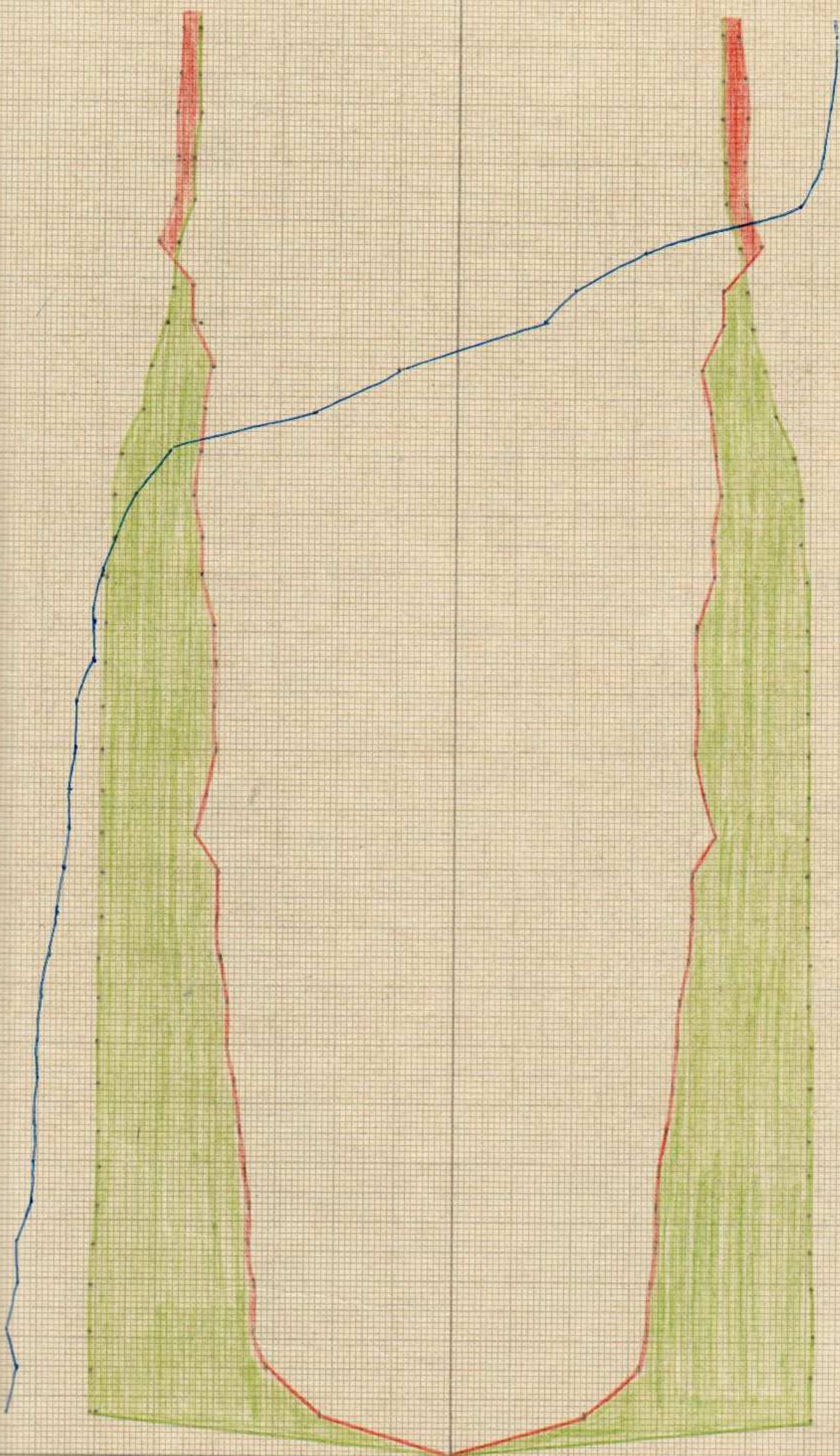
Protk.: 22  
Luft: 21,9°C Wolken: 100% (141)  
Wind: 0-1 Dunst: -  
Secchi: 7,2 m Wasser: glatt

1	19,8	8,88	9,36
2	19,5	8,93	9,23
3	19,5	8,93	9,21
4	19,4	8,94	9,34
5	18,7	9,06	10,55
6	15,3	9,7	11,25
7	14,5	9,87	14,55
8	10,5	10,8	16,49
9	9,0	11,19	16,51
10	7,8	11,52	16,41
11	7,0	11,76	14,29
12	6,5	11,91	13,18
13	6,0	12,06	12,45
14	5,5	12,22	11,21
15	5,3	12,28	10,33
16	5,3	12,28	9,56
17	5,0	12,37	8,55
18	5,0	12,37	8,57
19	4,9	12,41	8,38
20	4,9	12,41	7,8
21	4,7	12,47	7,37
22	4,7	12,47	2,81
23	4,7	12,47	6,67
24	4,7	12,47	4,75
25	4,9	12,41	4,57
26	4,8	12,44	3,97
27	Schlamm, kein H2S		

28.07.62 vor dem Scharteisen  
12.45 Luft: - Wolken: 50%  
Protk.: 16 Wind: 3-4 Dunst: -  
072 Secchi: - Wasser: kl.  
Wellen

1	18,6	9,08	8,29
2	18,6	9,08	7,28
3	18,5	9,1	7,61
4	18,3	9,13	7,72
5	18,2	9,15	7,21
6	16,7	9,43	7,42
7	14,6	9,85	6,68
8	13,6	10,06	6,49
9	10,3	10,85	6,59
10	8,5	11,33	6,75
11	7,9	11,5	5,81
12	7,3	11,67	5,38
13	7,0	11,76	5,73
14	7,0	11,76	5,75
15	6,9	11,79	5,69
16	Schlamm, sehr wenig H2S		

3° 6° 7° 8° 9° 10° 11° 12° 13° 14° 15° 16° 17° 18° 19° 20° 21°  
 8 7 6 5 4 3 2 1 0 1 2 3 4 5 6 7 8



Lagerung: — (blue line)  
 O<sub>2</sub>-Gehalt: — (red line)

Luft: —  
 Stunde: 10.30 Uhr

Zansen  
 (Tiefsee Station)  
 26. 07. 1962

# 14

5	6°	7°	8°	9°	10°	11°	12°	13°	14°	15°	16°	17°	18°	19°	20°	21°
8	7	6	5	4	3	2	1	0	1	2	3	4	5	6	7	8



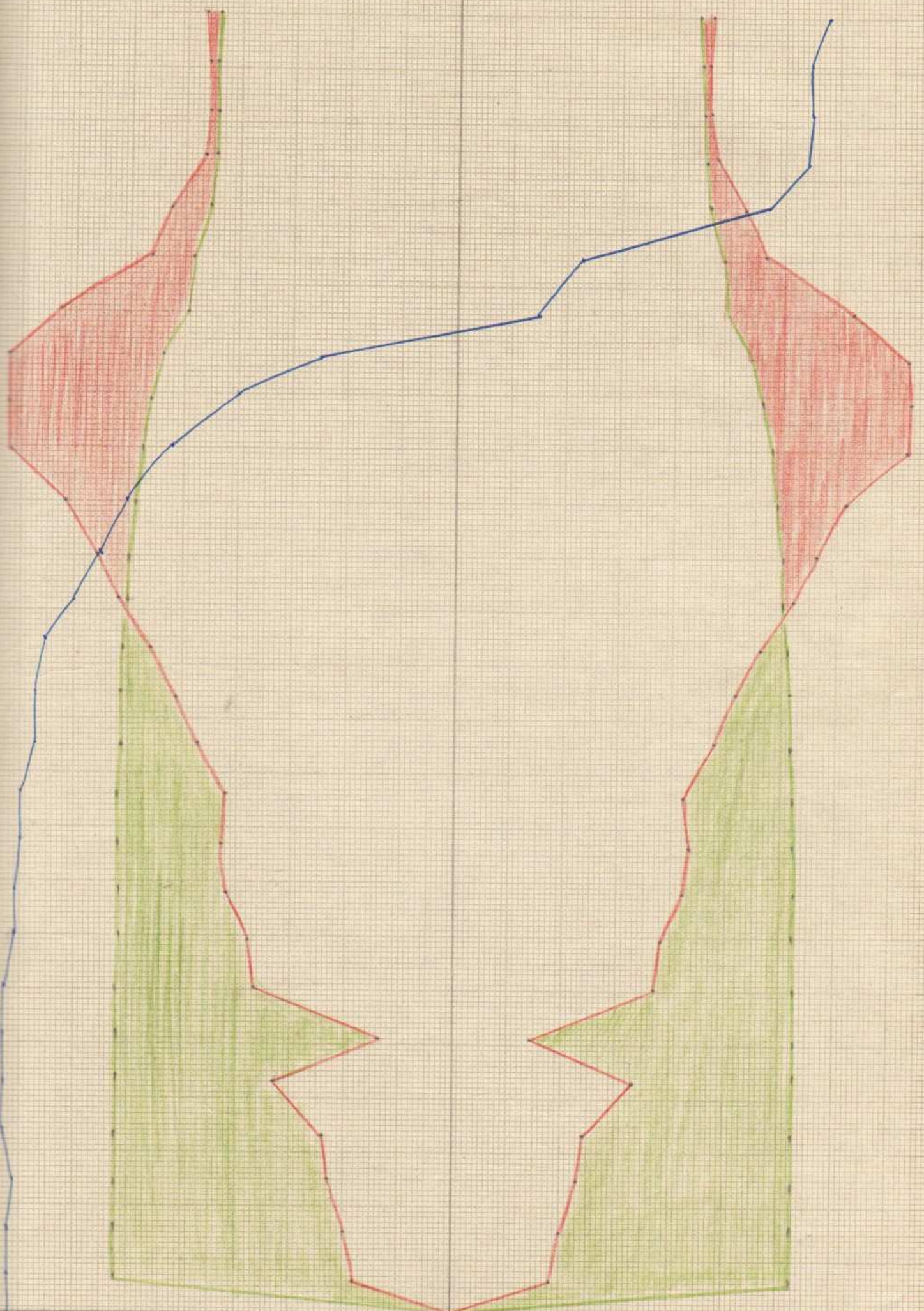
Temperatur: ———  
 Sättigung: ———  
 O<sub>2</sub>-Gehalt: ———

Lift: —  
 Stundp: 15,30 km

Zansen  
 vor dem Bootsen  
 28.07. 62

# 17

5° 6° 7° 8° 9° 10° 11° 12° 13° 14° 15° 16° 17° 18° 19° 20° 21°  
 8 7 6 5 4 3 2 1 0 1 2 3 4 5 6 7 8



Temperatur: —  
 O<sub>2</sub>-Sättigung: — O<sub>2</sub>-Gesamt: —

Luft: 21,9°  
 Punkt: 13. Punkt  
 Standort: 03.08.1962 #  
 L2

SCHMALER LUZIN

WOOTZEN-SEE

01.08.1962 Carwitzer Becken  
7.30 Mühle/Ecke 1/3

(siehe unten!)

Protok.: 20  
Luft: 16,7°C Wolken: 70% *OK3*  
Wind: 4 auffr. Dunst: --  
Secchi: 3,95 m Wasser: kr.bewgt.

Tiefe:Temperat.:O2-Sättg.:O2-Geh.:Tiefe:Temperat.:O2-Sättg.:O2-Geh.

1	19,0	9,01	9,65
2	19,0	9,01	9,98
3	19,0	9,01	9,78
4	19,0	9,01	9,68
5	19,0	9,01	9,82
6	17,5	9,28	9,85
7	16,7	9,43	9,77
8	15,0	9,76	9,41
9	13,7	10,04	9,35
10	12,4	10,34	10,42
11	10,7	10,75	10,93
12	8,8	11,25	11,41
13	7,5	11,61	12,26
14	7,5	11,61	11,88
15	6,2	12,0	11,05
16	5,8	12,12	10,64
17	5,5	12,22	10,2
18	5,5	12,22	9,53
19	5,3	12,28	9,4
20	5,3	12,28	9,05
21	5,2	12,31	8,25
22	5,0	12,37	7,55
23	5,0	12,37	7,39
24	5,0	12,37	7,29
25	5,0	12,37	7,0
26	4,9	12,41	6,82
27	4,9	12,41	6,22
28	5,0	12,37	6,04
29	4,9	12,41	5,24
30	4,9	12,41	4,95
31	5,1	12,34	4,89
32	5,1	12,34	4,46
33	Schlamm, kein H2S		

01.08.62 vor der Luzin-Halle  
Protok.: 21  
9.30  
Luft: 16,7°C Wolken: 90% *044*  
Wind: 4 auffr. Dunst: --  
Secchi: 4,20m Wasser: bewegt

1	19,2	8,98	10,02
2	19,2	8,98	10,14
3	19,2	8,98	10,14
4	19,1	8,99	9,58
5	18,6	9,08	9,88
6	17,5	9,28	9,39
7	16,0	9,56	8,43
8	14,0	9,98	8,05
9	12,4	10,34	8,37
10	11,0	10,67	8,66
11	9,0	11,19	8,87
12	8,3	11,38	7,15
13	8,0	11,47	8,29
14	7,8	11,52	8,18
15	7,5	11,61	7,68
16	7,3	11,67	8,11
17	6,9	11,79	8,04
18	6,3	11,97	7,99
19	6,3	12,06	7,62
20	Schlamm, schwach H2S		

WOOTZEN-SEE etwa tiefste Stell

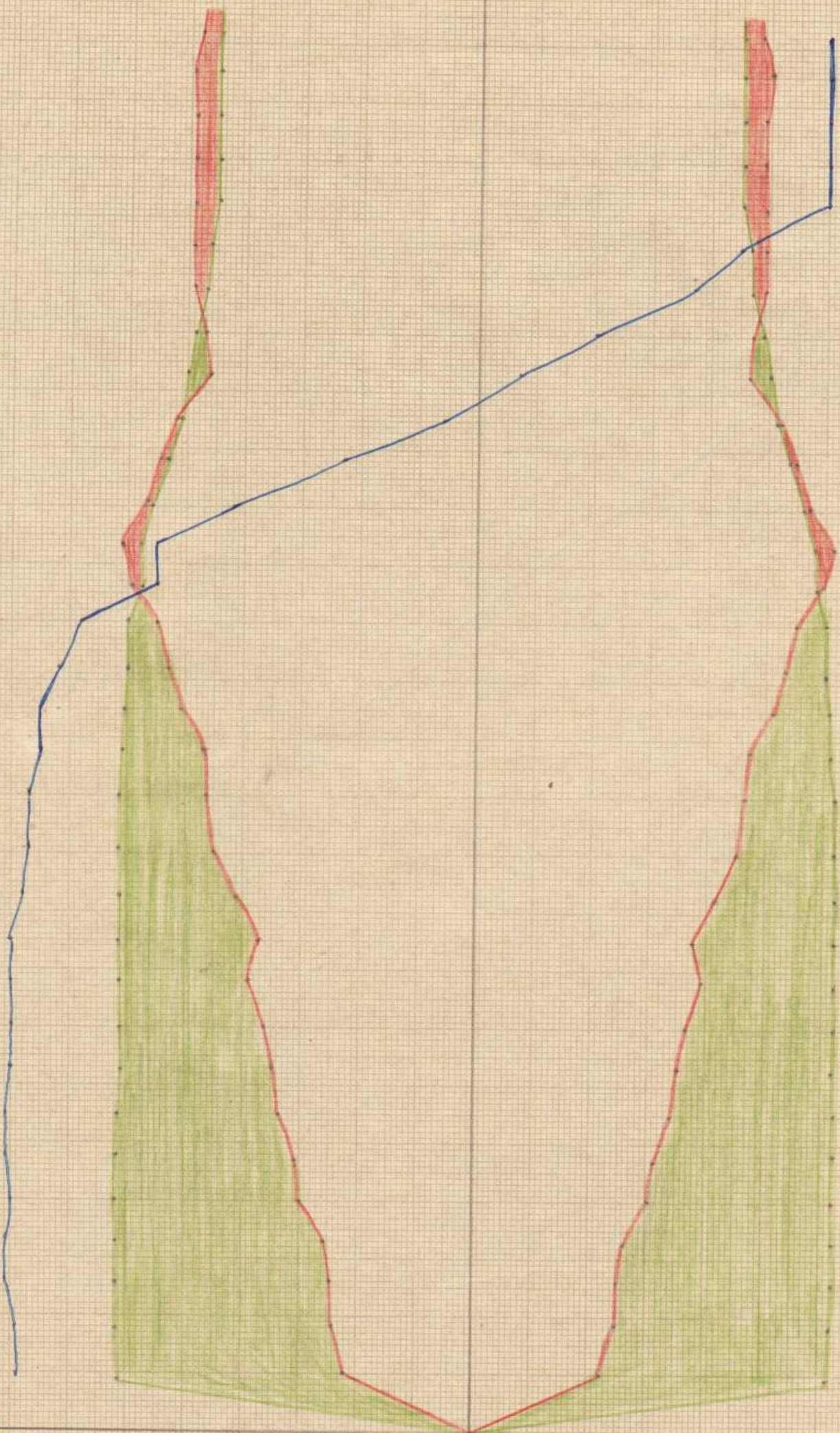
26.07.62 Luft: -- Wolken: 100  
17.30 Wind: 1-2 Dunst: --  
Protok.: 15 leichter Regen  
Secchi: -- Wasser: 1 bewegt *090*

26.07.62 60 m vor dem Seerosen-  
7.30 Kanal  
Protok.: 6  
Luft: 16,6°C Wolken: 20% (heiter)  
Wind: 3 Dunst: --  
Secchi: 3,75m Wasser: --

1	19,5	8,93	9,59
2	19,5	8,93	9,49
3	19,5	8,93	9,49
4	19,4	8,94	9,33
5	16,3	9,5	8,85
6	15,6	9,64	8,38
7	14,9	9,78	7,87
8	13,5	10,09	8,18
9	12,2	10,38	8,02
10	10,2	10,87	7,3

1	19,9	8,86	10,01
2	19,9	8,86	9,71
3	19,6	8,91	9,6
4	16,8	9,41	7,2
5	15,7	9,62	5,52
6	14,5	9,87	3,58
7	13,8	10,02	1,08
7,5	Schlamm, wenig H2S		

5° 6° 7° 8° 9° 10° 11° 12° 13° 14° 15° 16° 17° 18° 19° 20° 21°  
 8 7 6 5 4 3 2 1 0 1 2 3 4 5 6 7 8



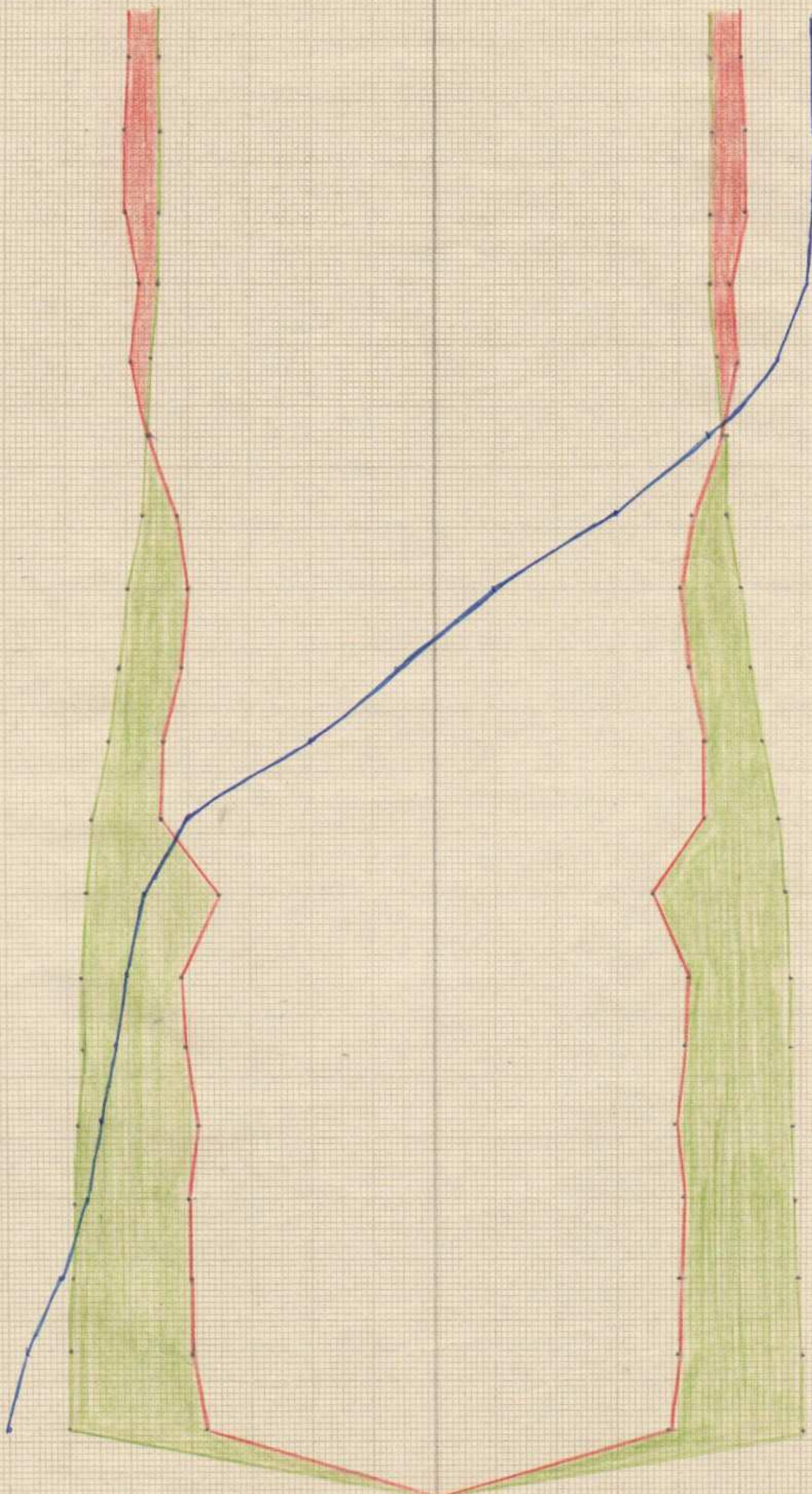
Temperatur: —  
 O<sub>2</sub>-Sättigung: —  
 O<sub>2</sub>-Gehalt: —

Liefe: 16,7°  
 Stunde: 7.50 Uhr

Schmaler Linsen  
 (Karnitaut Seepfer)  
 01. 08. 1962

# 20

5° 6° 7° 8° 9° 10° 11° 12° 13° 14° 15° 16° 17° 18° 19° 20° 21°  
 8 7 6 5 4 3 2 1 0 1 2 3 4 5 6 7 8



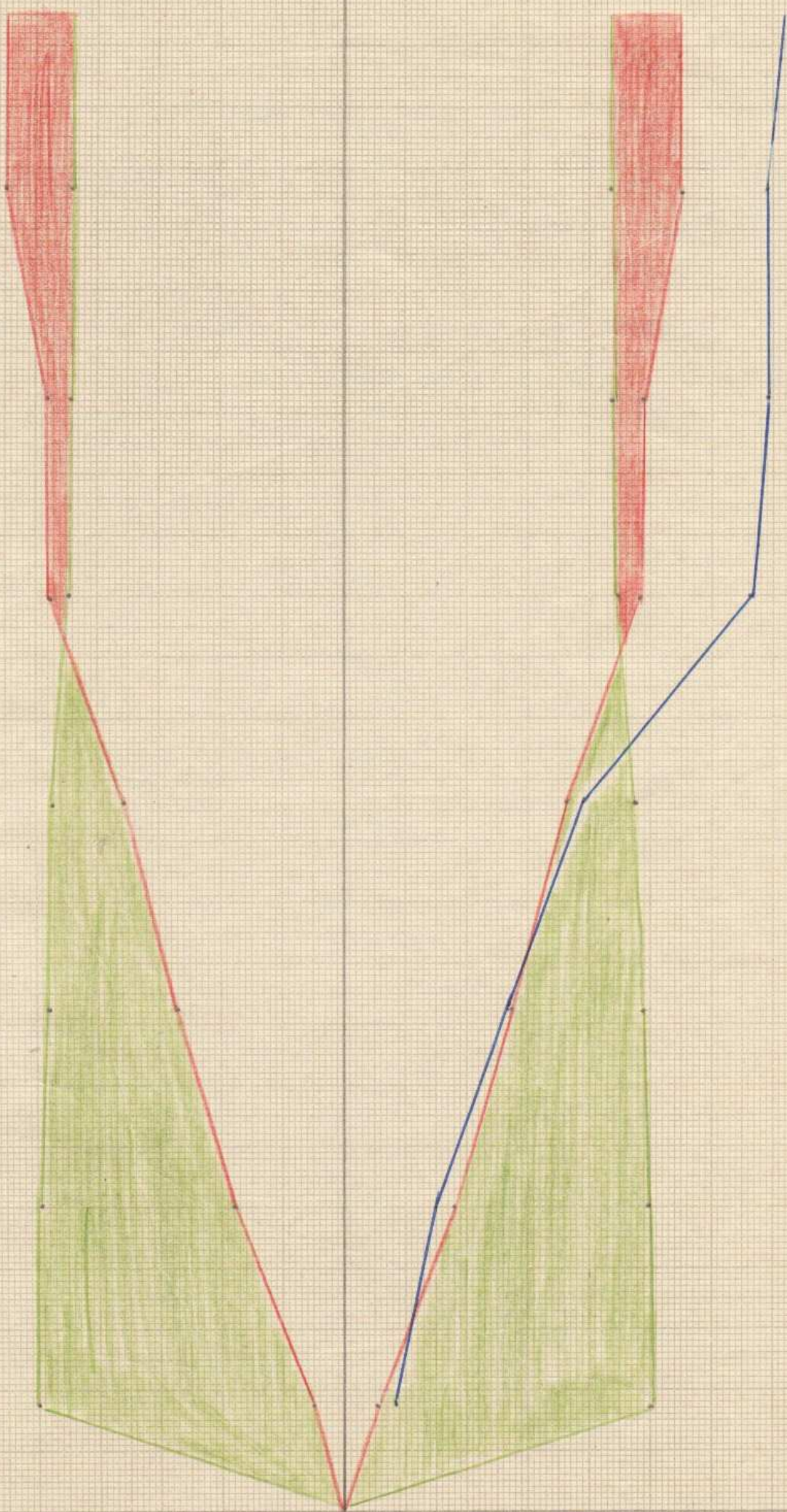
Temperatur: ———  
 O<sub>2</sub>-Sättigung: ——— O<sub>2</sub>-Gehalt: ———

Luft: 16,7° E  
 Wind: 9,30 km/h

Squalel L<sub>1</sub> min  
 (L<sub>1</sub> min - Stage)  
 01. 08. 1962

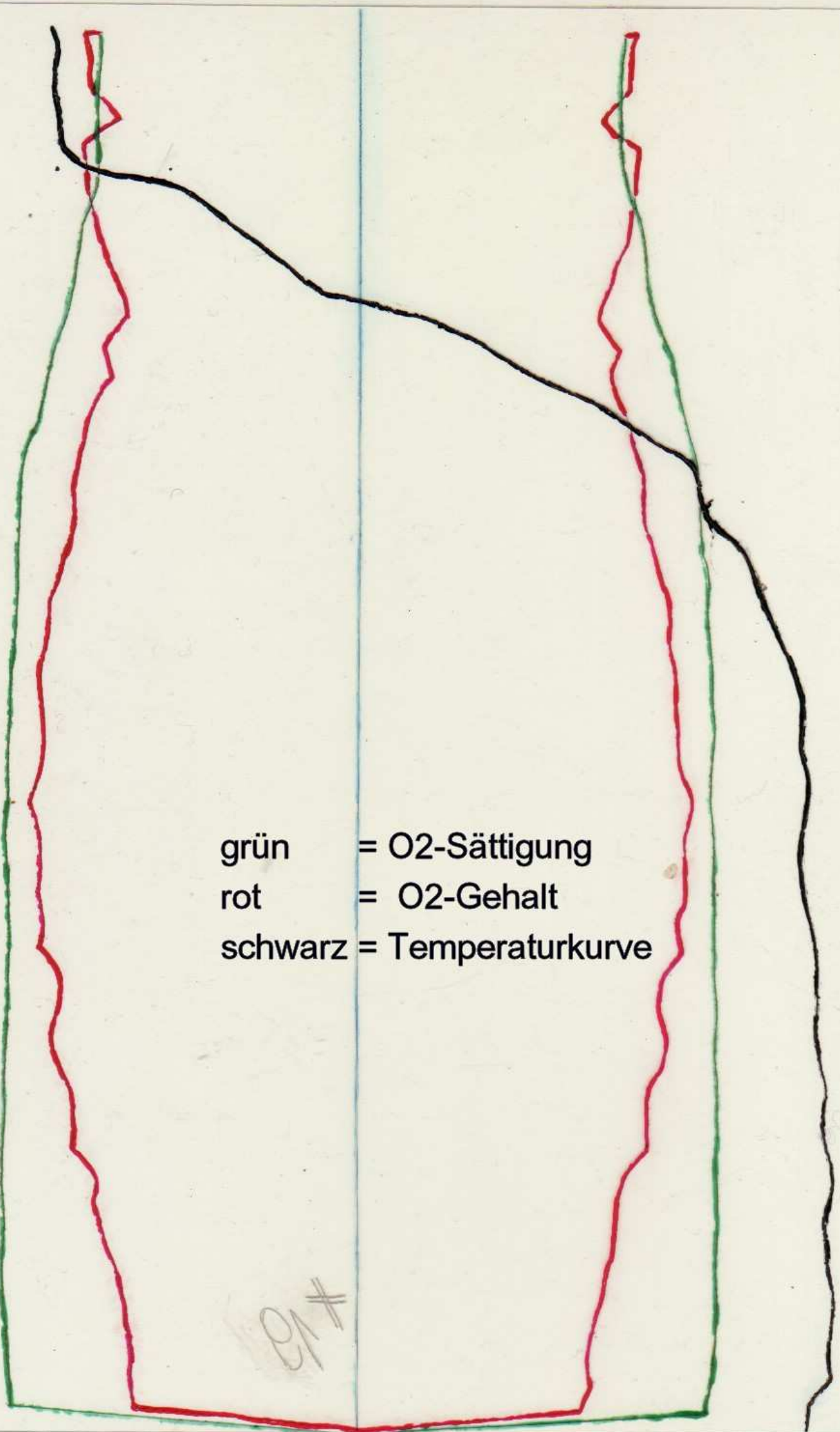
#  
 L<sub>1</sub>

5° 6° 7° 8° 9° 10° 11° 12° 13° 14° 15° 16° 17° 18° 19° 20° 21°  
 8 7 6 5 4 3 2 1 0 1 2 3 4 5 6 7 8



Temperatur: ———  
 O<sub>2</sub>-Sättigung: ——— O<sub>2</sub>-Gehalt: ———  
 Luft: —  
 Stunde: 17.30 Uhr  
 Wootzen # 15  
 26.07.1962



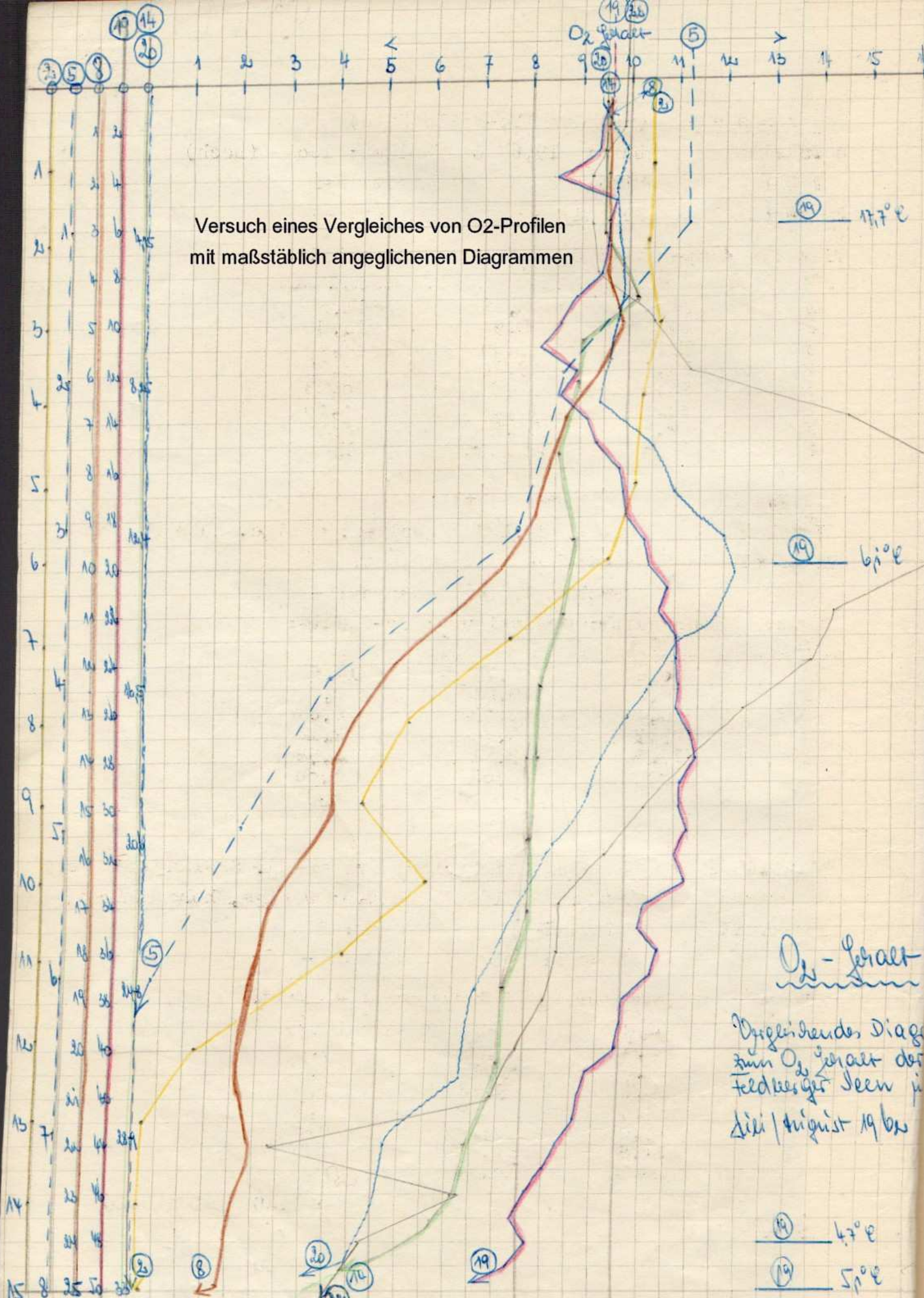


grün = O<sub>2</sub>-Sättigung  
rot = O<sub>2</sub>-Gehalt  
schwarz = Temperaturkurve

101 #

Schablone zum Vergleich mit dem Profil des Breiten Luzin

Versuch eines Vergleiches von O<sub>2</sub>-Profilen  
mit maßstäblich angeglichenen Diagrammen



- |    |                  |   |    |              |       |
|----|------------------|---|----|--------------|-------|
| 19 | Breiter See      | — | 5  | Hanser       | - - - |
| 20 | Schmaler Kiefern | — | 20 | Kinschen     | —     |
| 14 | Hanser           | — | 20 | Schmaler See | —     |
| 8  | Camitzer See     | — |    |              |       |

Vergleichendes Diagramm  
zum O<sub>2</sub> Gehalt der  
teichbesetzten Seen in  
Juli / August 1962

19 4,7°C  
19 5,0°C

Dow Pa. im  
Sept. 68 hinzugef.  
Kor.

## Wasser Luft und Betrieb WLB

6. Jahrg., Februar 1962, Nr. 2, S. 65

"Dr. Ing. W. N o a c k, Köln - Neues Verfahren für die Auswertung von Versuchen zur Ermittlung des Sauerstoffeintragsvermögens."

Tabelle 2 : C<sub>s</sub> - Werte

Wassertemp.	Sättigung mg O <sub>2</sub> /l	<u>Faktoren für Luftdruck:</u>	
		mm QS	Faktor
0	14,56	740	0,974
/ 1-	<u>14,17</u>	750	0,986
/ 2	13,78	<u>760</u>	<u>1,000</u>
3	13,42	770	1,013
4	13,07	780	1,026
5	12,73		
6	12,41		
<u>7-</u>	<u>12,10</u>		
8	11,81	28	7,75
9	11,53	29	7,64
10	11,25	30	7,55
11	11,00		
12	10,75		
13	10,51		
14	10,28		
/ 15-	<u>10,06</u>		
16	9,85		
17	9,65		
18	9,45		
19	9,27		
<u>20-</u>	<u>9,08</u>		
21	8,90		
22	8,72		
23	8,55		
24	8,38		
25	8,21		
<u>26</u>	<u>7,99</u>		
27	7,86		

Formel zur Berechnung von  
Sauerstoffgehalt mg/l:

$$\frac{\text{ml (Titer)} \cdot 80}{\text{ml Wasserinhalt} \cdot 0,5} = \underline{\underline{\text{mg/l}}}$$